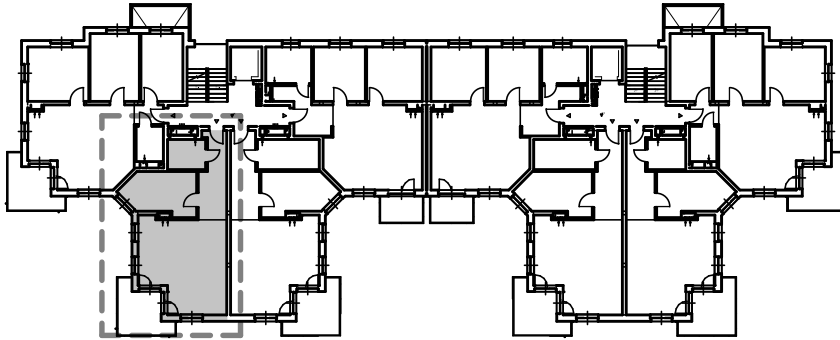


KARTA LOKALU MIESZKALNEGO

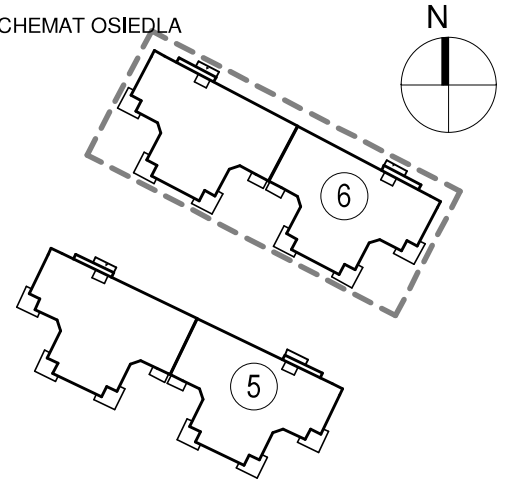
"MIŁY DOM" Sp. z o.o.
44-109 GLIWICE
ul. Mechaników 15.

BUDYNEK MIESZKALNY WIELORODZINNY E nr 6
Os. "Radosne", Gliwice, ul. Żabińskiego

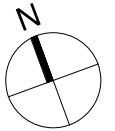
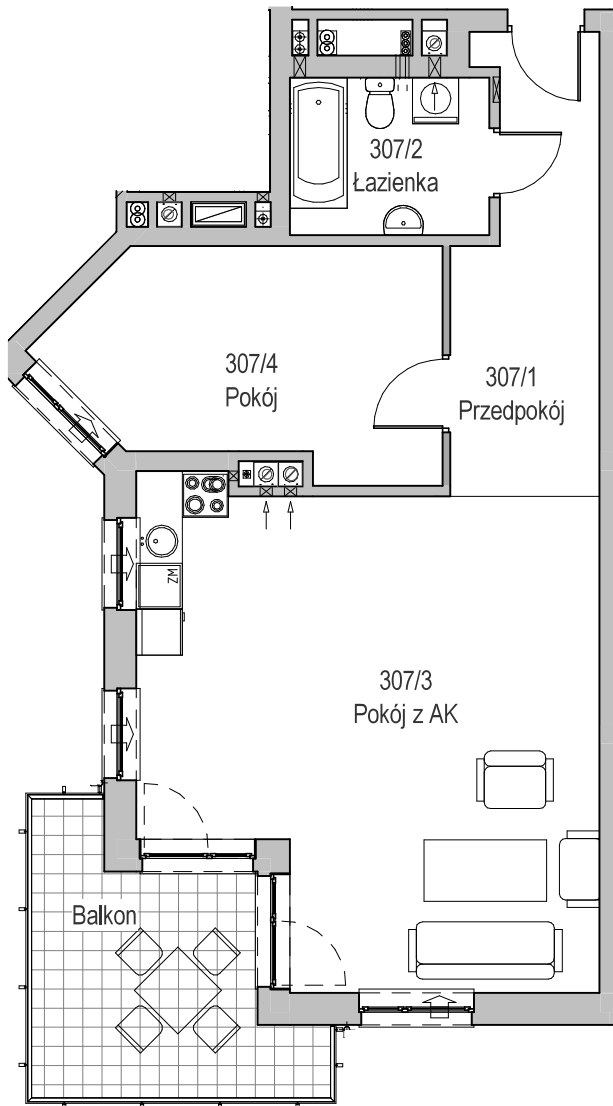
SCHEMAT BUDYNKU



SCHEMAT OSIEDLA



SCHEMAT MIESZKANIA



Mieszkanie M307			
307/1	Przedpokój	10.19 m ²	Panele podłogowe
307/2	Łazienka	5.33 m ²	Płytki ceramiczne
307/3	Pokój z AK	35.47 m ²	Pan. podł. / Pl. ceram
307/4	Pokój	13.53 m ²	Panele podłogowe
		64.53 m ²	
307/b	Balkon	10.51 m ²	
		10.51 m ²	

Budynek nr: 6

Piętro 2

Mieszkanie: M307

Uwaga:
- powierzchnie podane z uwzględnieniem okładzin tynkowych - przyjęto grubość wykończenia 1cm.