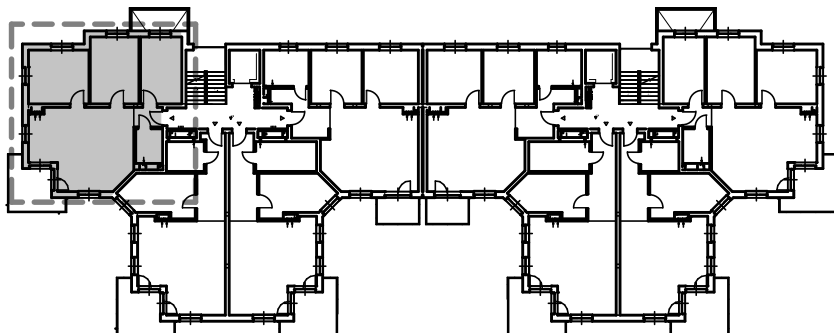


KARTA LOKALU MIESZKALNEGO

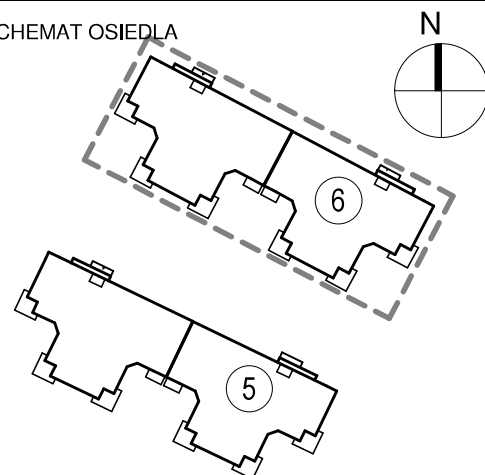
"MIŁY DOM" Sp. z o.o.
44-109 GLIWICE
ul. Mechaników 15.

BUDYNEK MIESZKALNY WIELORODZINNY E nr 6
Os. "Radosne", Gliwice, ul. Żabińskiego

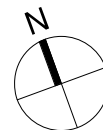
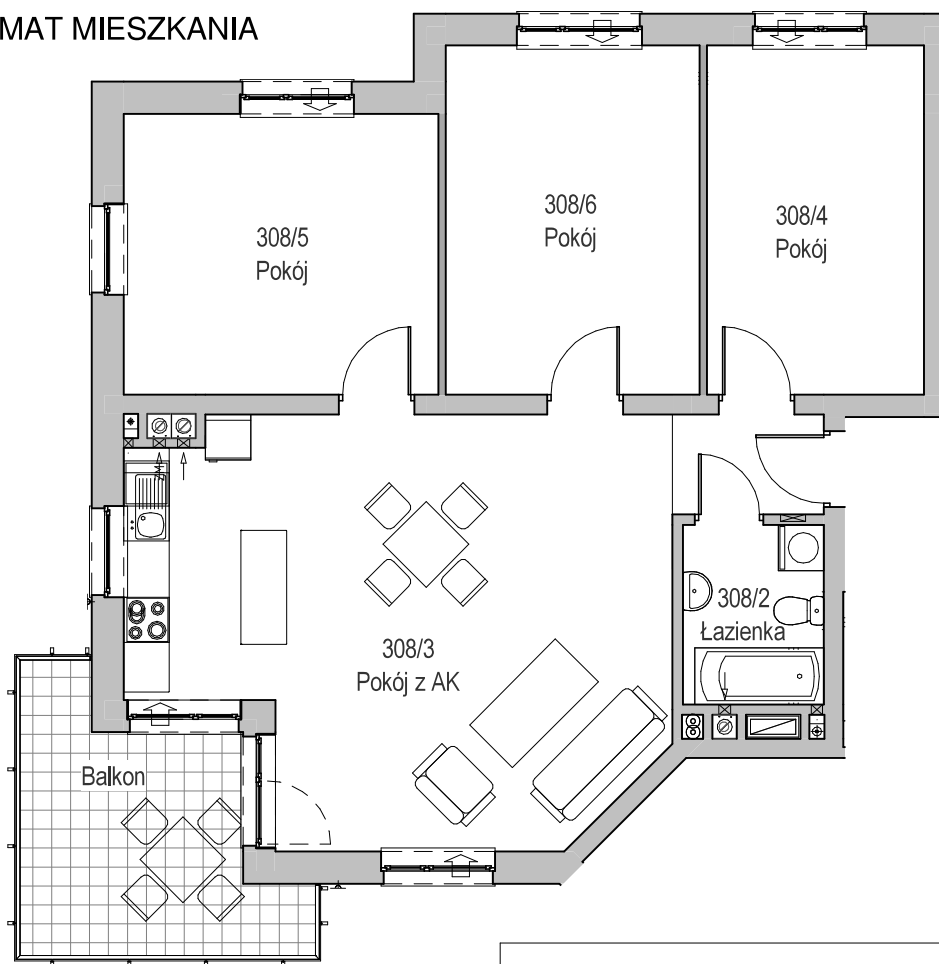
SCHEMAT BUDYNKU



SCHEMAT OSIEDLA



SCHEMAT MIESZKANIA



Mieszkanie M308			
308/1	Przedpokój	2.64 m ²	Panele podłogowe
308/2	Łazienka	4.41 m ²	Płytki ceramiczne
308/3	Pokój z AK	36.29 m ²	Panele podłogowe
308/4	Pokój	13.18 m ²	Panele podłogowe
308/5	Pokój	15.40 m ²	Panele podłogowe
308/6	Pokój	15.44 m ²	Panele podłogowe
		87.36 m ²	
308/b	Balkon	10.51 m ²	
		10.51 m ²	

Budynek nr: 6

Piętro 2

Mieszkanie: M308

Uwaga:
- powierzchnie podano z uwzględnieniem okładzin tynkowych - przyjęto grubość wykończenia 1cm.