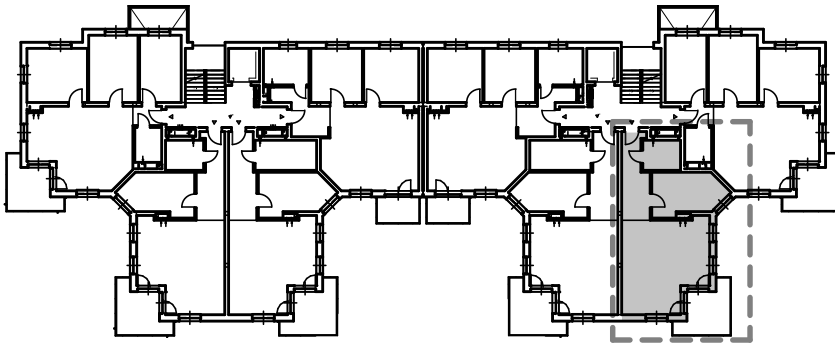


# KARTA LOKALU MIESZKALNEGO

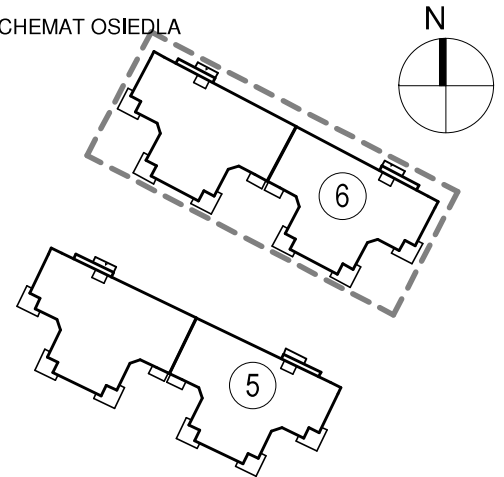
BUDYNEK MIESZKALNY WIELORODZINNY E nr 6  
Os. "Radosne", Gliwice, ul. Żabińskiego

"MIŁY DOM" Sp. z o.o.  
44-109 GLIWICE  
ul. Mechaników 15.

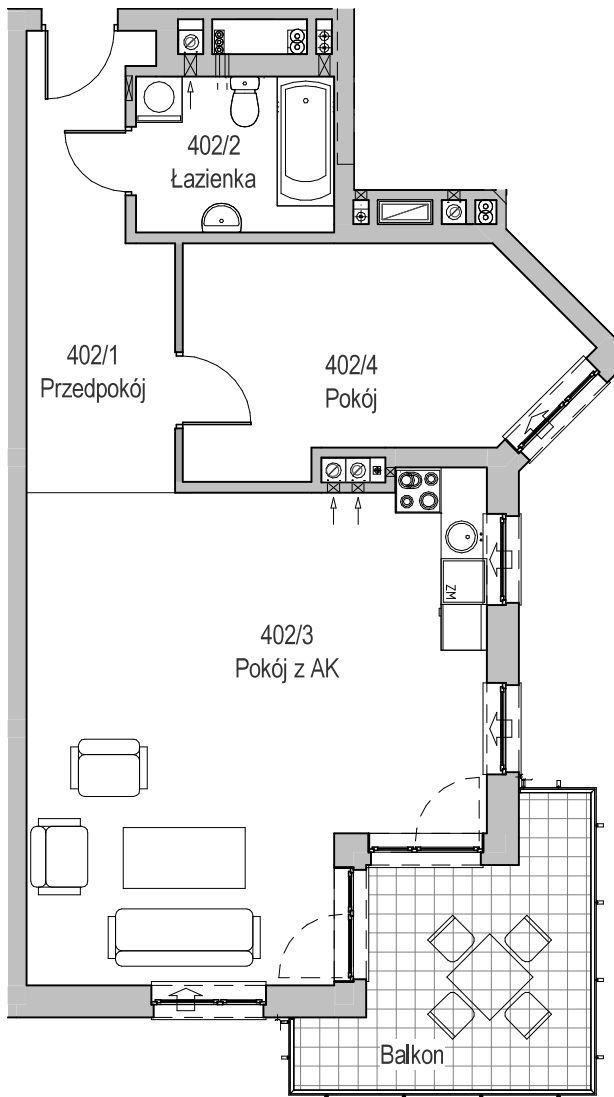
SCHEMAT BUDYNKU



SCHEMAT OSIEDLA



SCHEMAT MIESZKANIA



Mieszkanie M402			
402/1	Przedpokój	10.19 m <sup>2</sup>	Panele podłogowe
402/2	Łazienka	5.33 m <sup>2</sup>	Płytki ceramiczne
402/3	Pokój z AK	35.47 m <sup>2</sup>	Pan. podł. / Pl. ceram
402/4	Pokój	13.53 m <sup>2</sup>	Panele podłogowe
		64,53 m <sup>2</sup>	
402/b	Balkon	10.51 m <sup>2</sup>	
		10.51 m <sup>2</sup>	

Budynek nr: 6

Piętro 3

Mieszkanie: M402

Uwaga:  
- powierzchnie podano z uwzględnieniem okładzin tynkowych - przyjęto grubość wykończenia 1cm.