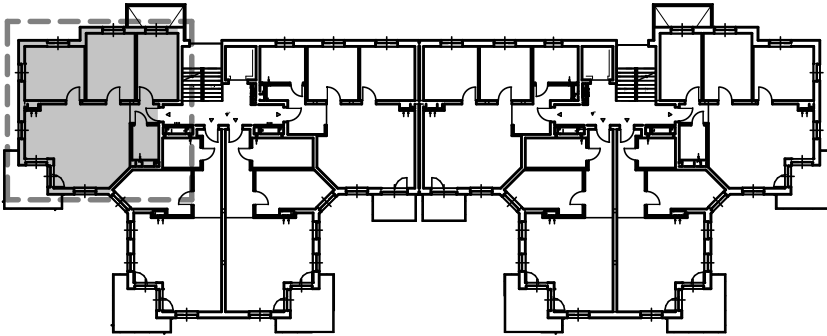


KARTA LOKALU MIESZKALNEGO

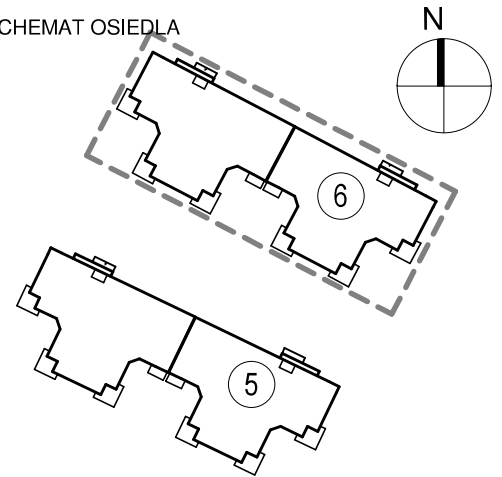
"MIŁY DOM" Sp. z o.o.
44-109 GLIWICE
ul. Mechaników 15.

BUDYNEK MIESZKALNY WIELORODZINNY E nr 6
Os. "Radosne", Gliwice, ul. Żabińskiego

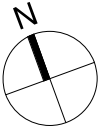
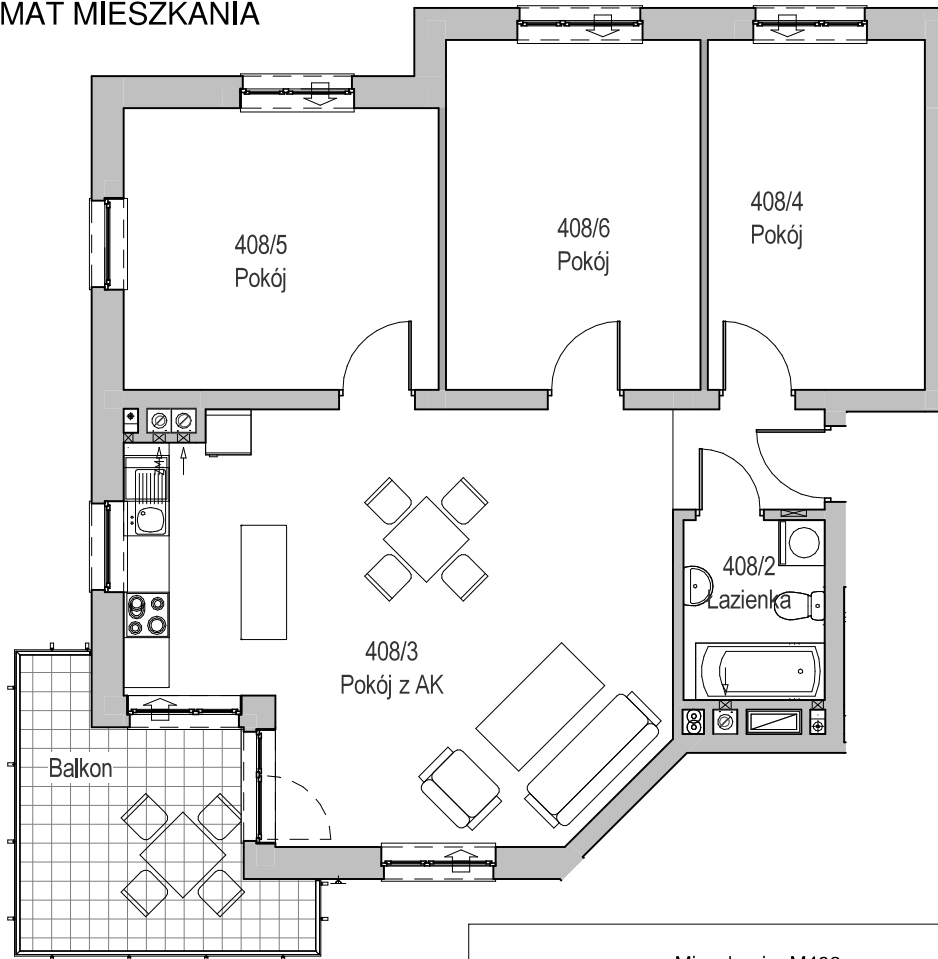
SCHEMAT BUDYNKU



SCHEMAT OSIEDLA



SCHEMAT MIESZKANIA



Mieszkanie M408

| | | | |
|-------|------------|----------------------|-------------------|
| 408/1 | Przedpokój | 2.64 m ² | Panele podłogowe |
| 408/2 | Łazienka | 4.41 m ² | Płytki ceramiczne |
| 408/3 | Pokój z AK | 36.29 m ² | Panele podłogowe |
| 408/4 | Pokój | 13.18 m ² | Panele podłogowe |
| 408/5 | Pokój | 15.40 m ² | Panele podłogowe |
| 408/6 | Pokój | 15.44 m ² | Panele podłogowe |
| | | 87.36 m ² | |

| | | | |
|-------|--------|----------------------|--|
| 408/b | Balkon | 10.51 m ² | |
| | | 10.51 m ² | |

Budynek nr: 6

Piętro 3

Mieszkanie: M408

Uwaga:
- powierzchnie podano z uwzględnieniem okładzin tynkowych - przyjęto grubość wykończenia 1cm.