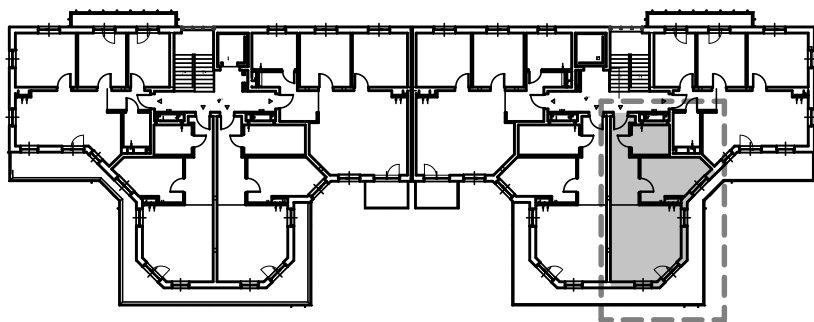


# KARTA LOKALU MIESZKALNEGO

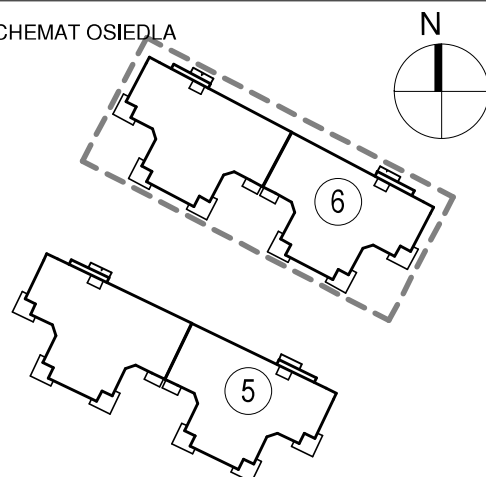
BUDYNEK MIESZKALNY WIELORODZINNY E nr 6  
Os. "Radosne", Gliwice, ul. Żabińskiego

"MIŁY DOM" Sp. z o.o.  
44-109 GLIWICE  
ul. Mechaników 15.

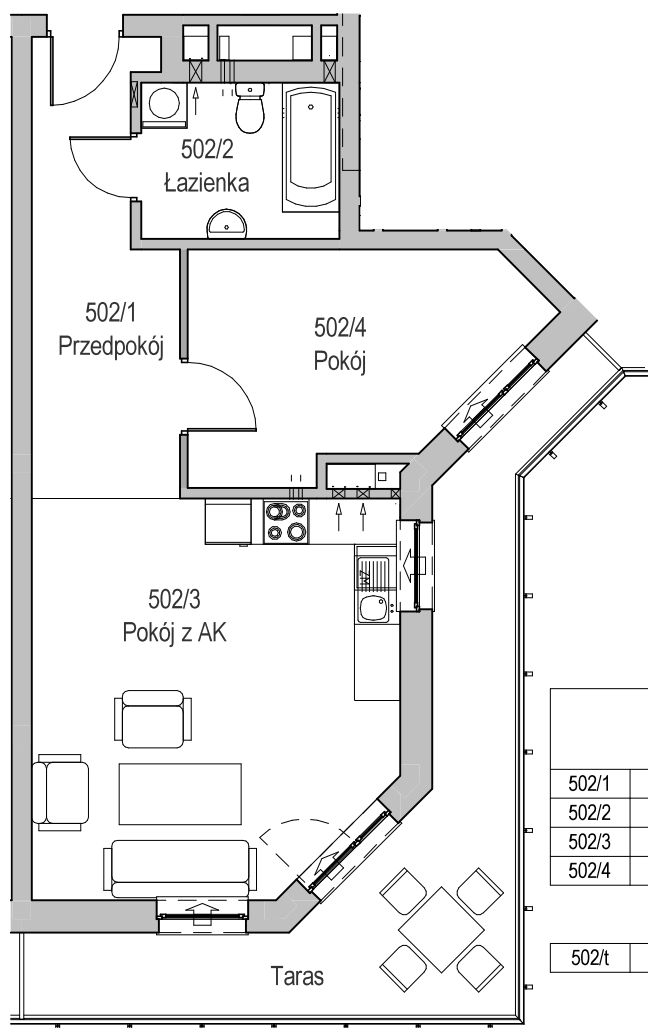
SCHEMAT BUDYNKU



SCHEMAT OSIEDLA



SCHEMAT MIESZKANIA



Mieszkanie M502			
502/1	Przedpokój	10.19 m <sup>2</sup>	Panele podłogowe
502/2	Łazienka	5.33 m <sup>2</sup>	Płytki ceramiczne
502/3	Pokój z AK	24.17 m <sup>2</sup>	Pan. podł. / Pł. ceram
502/4	Pokój	11.79 m <sup>2</sup>	Panele podłogowe
		51.48 m <sup>2</sup>	
502/t	Taras	17.65 m <sup>2</sup>	
		17.65 m <sup>2</sup>	

Budynek nr: 6

Piętro 4

Mieszkanie: M502

Uwaga:  
- powierzchnie podano z uwzględnieniem okładzin tynkowych - przyjęto grubość wykończenia 1cm.