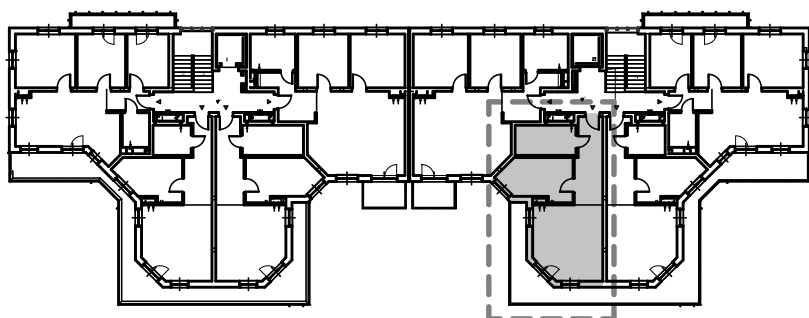


# KARTA LOKALU MIESZKALNEGO

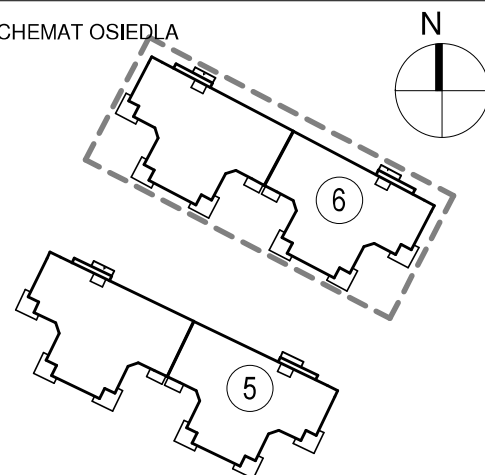
BUDYNEK MIESZKALNY WIELORODZINNY E nr 6  
Os. "Radosne", Gliwice, ul. Żabińskiego

"MIŁY DOM" Sp. z o.o.  
44-109 GLIWICE  
ul. Mechaników 15.

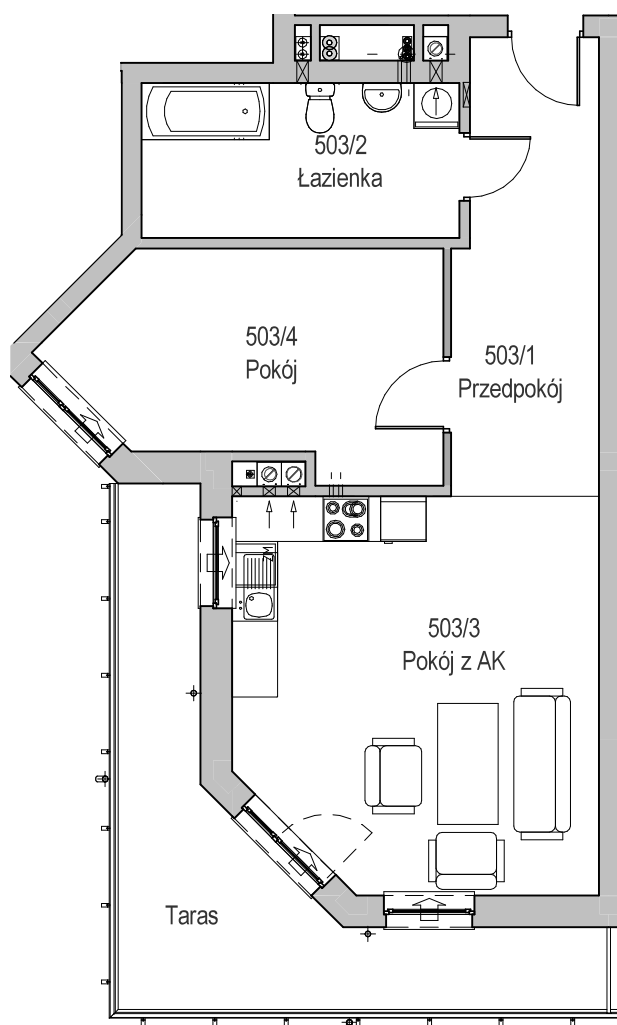
SCHEMAT BUDYNKU



SCHEMAT OSIEDLA



SCHEMAT MIESZKANIA



Mieszkanie M503			
503/1	Przedpokój	11.12 m <sup>2</sup>	Panele podłogowe
503/2	Łazienka	8.61 m <sup>2</sup>	Płytki ceramiczne
503/3	Pokój z AK	24.17 m <sup>2</sup>	Pan. podł. / Pl. ceram
503/4	Pokój	13.53 m <sup>2</sup>	Panele podłogowe
		57.43 m <sup>2</sup>	
503/t	Taras	15.88 m <sup>2</sup>	
		15.88 m <sup>2</sup>	

Budynek nr: 6

Piętro 4

Mieszkanie: M503

Uwaga:  
- powierzchnie podano z uwzględnieniem okładzin tynkowych - przyjęto grubość wykończenia 1cm.