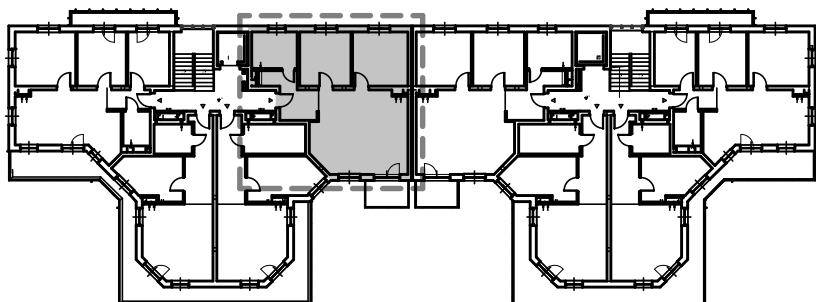


# KARTA LOKALU MIESZKALNEGO

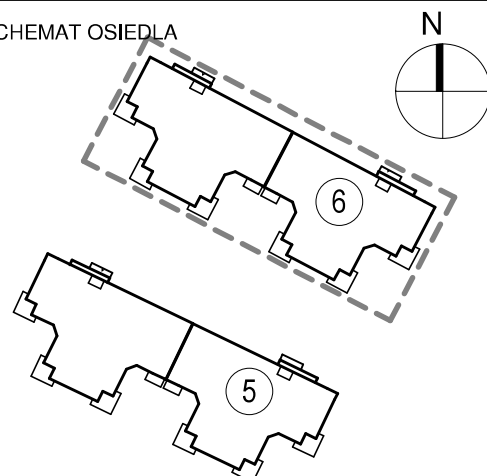
BUDYNEK MIESZKALNY WIELORODZINNY E nr 6  
Os. "Radosne", Gliwice, ul. Żabińskiego

"MIŁY DOM" Sp. z o.o.  
44-109 GLIWICE  
ul. Mechaników 15.

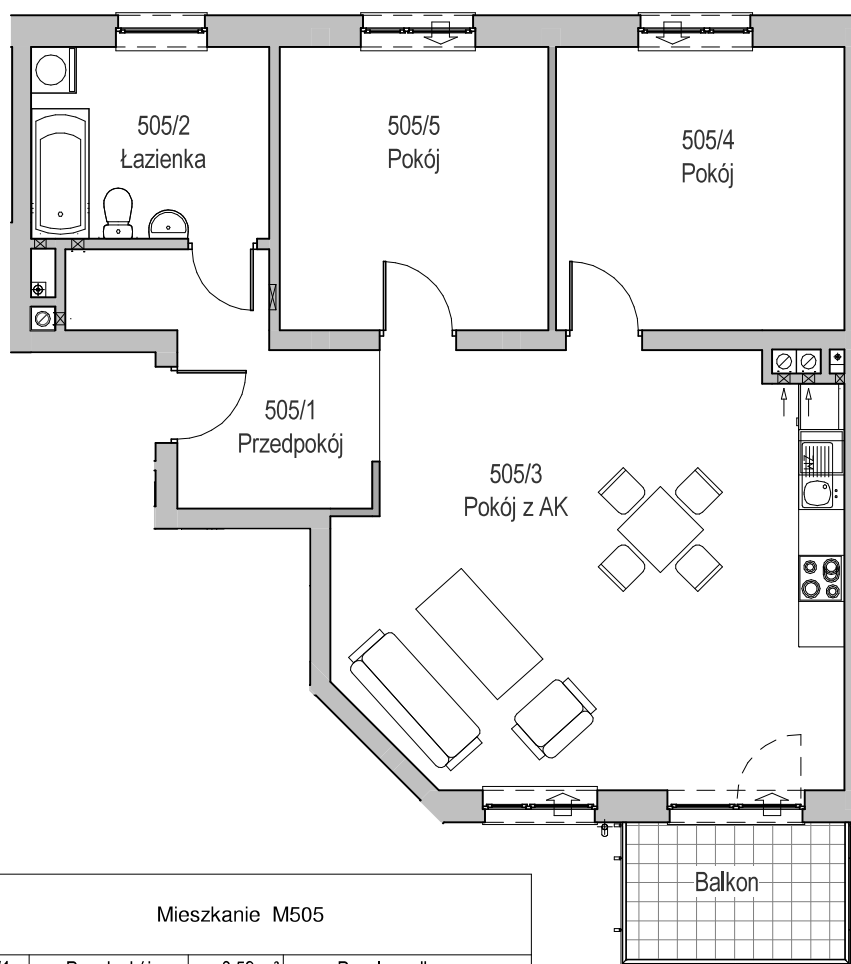
SCHEMAT BUDYNKU



SCHEMAT OSIEDLA



SCHEMAT MIESZKANIA



Mieszkanie M505			
505/1	Przedpokój	8.59 m <sup>2</sup>	Panele podłogowe
505/2	Łazienka	7.83 m <sup>2</sup>	Płytki ceramiczne
505/3	Pokój z AK	35.98 m <sup>2</sup>	Pan. podł. / Pl. ceram
505/4	Pokój	14.02 m <sup>2</sup>	Panele podłogowe
505/5	Pokój	13.06 m <sup>2</sup>	Panele podłogowe
		79.49 m <sup>2</sup>	

505/b	Balkon	5.17 m <sup>2</sup>	
		5.17 m <sup>2</sup>	

Budynek nr: 6

Piętro 4

Mieszkanie: M505

**Uwaga:**

- powierzchnie podano z uwzględnieniem okładzin tynkowych - przyjęto grubość wykończenia 1cm.