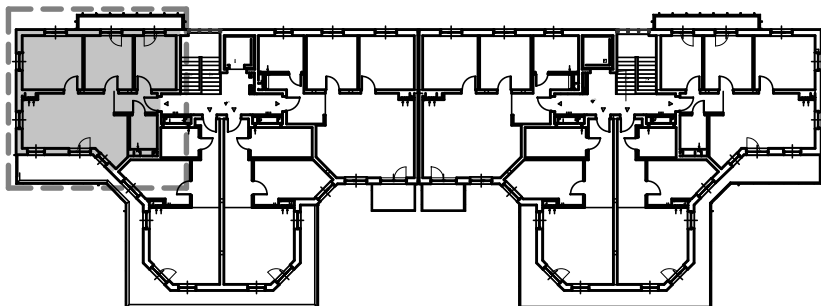


# KARTA LOKALU MIESZKALNEGO

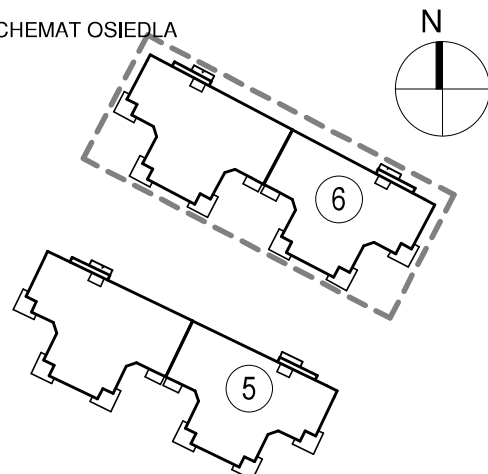
BUDYNEK MIESZKALNY WIELORODZINNY E nr 6  
Os. "Radosne", Gliwice, ul. Żabińskiego

"MIŁY DOM" Sp. z o.o.  
44-109 GLIWICE  
ul. Mechaników 15.

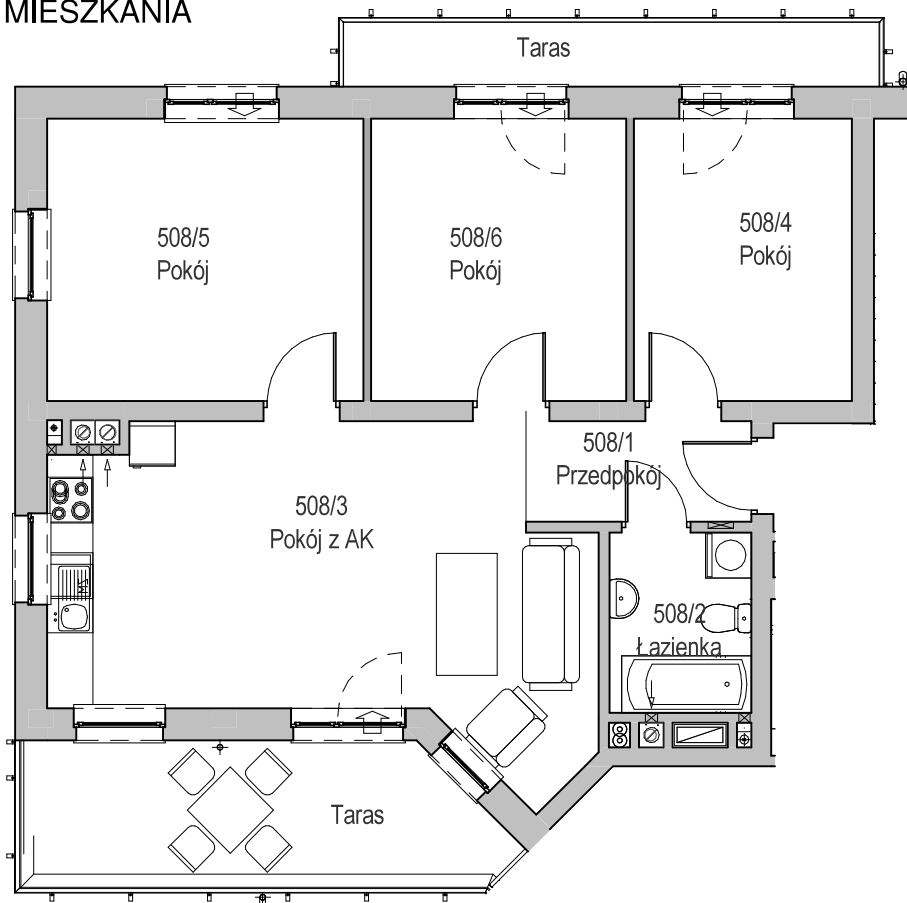
SCHEMAT BUDYNKU



SCHEMAT OSIEDLA



SCHEMAT MIESZKANIA



Mieszkanie M508

508/1	Przedpokój	3.90 m <sup>2</sup>	Panele podłogowe
508/2	Łazienka	4.41 m <sup>2</sup>	Płytki ceramiczne
508/3	Pokój z AK	27.21 m <sup>2</sup>	Pan. podł. / Pl. ceram
508/4	Pokój	10.61 m <sup>2</sup>	Panele podłogowe
508/5	Pokój	15.40 m <sup>2</sup>	Panele podłogowe
508/6	Pokój	12.43 m <sup>2</sup>	Panele podłogowe
		73.96 m <sup>2</sup>	

508/t1	Taras	5.91 m <sup>2</sup>	
508/t2	Taras	11.73 m <sup>2</sup>	
		17.64 m <sup>2</sup>	

Budynek nr: 6

Piętro 4

Mieszkanie: M508

**Uwaga:**

- powierzchnie podano z uwzględnieniem okładzin tynkowych - przyjęto grubość wykończenia 1cm.