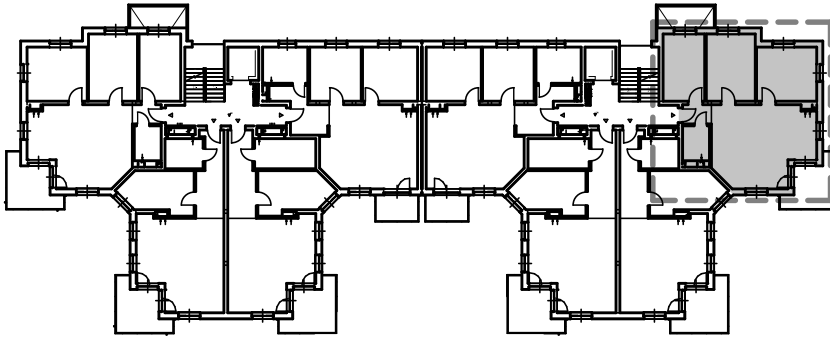


# KARTA LOKALU MIESZKALNEGO

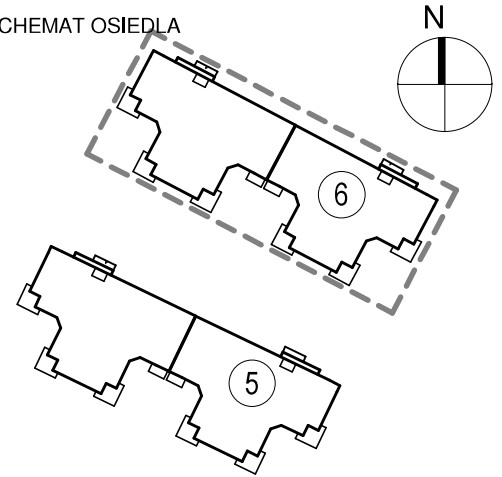
BUDYNEK MIESZKALNY WIELORODZINNY E nr 6  
Os. "Radosne", Gliwice, ul. Żabińskiego

"MIŁY DOM" Sp. z o.o.  
44-109 GLIWICE  
ul. Mechaników 15.

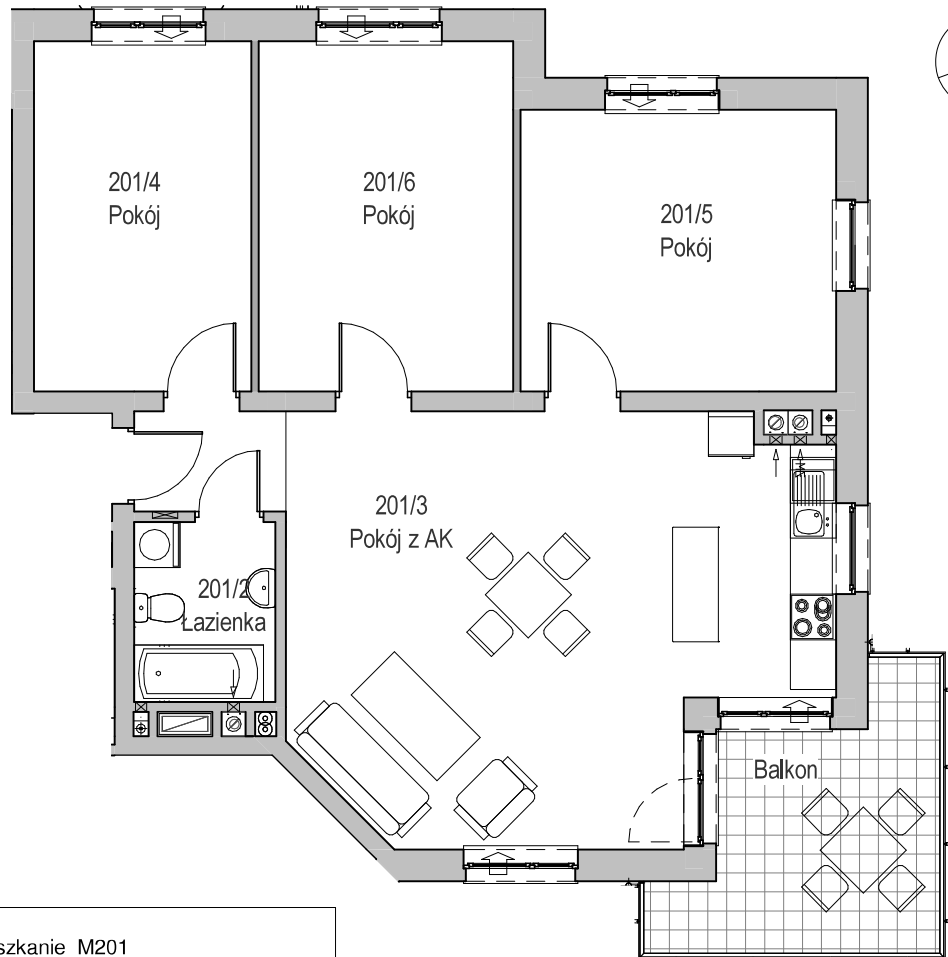
SCHEMAT BUDYNKU



SCHEMAT OSIEDLA



SCHEMAT MIESZKANIA



Mieszkanie M201			
201/1	Przedpokój	2,64 m <sup>2</sup>	Panele podłogowe
201/2	Łazienka	4,41 m <sup>2</sup>	Płytki ceramiczne
201/3	Pokój z AK	36,29 m <sup>2</sup>	Panele podłogowe
201/4	Pokój	13,18 m <sup>2</sup>	Panele podłogowe
201/5	Pokój	15,40 m <sup>2</sup>	Panele podłogowe
201/6	Pokój	15,44 m <sup>2</sup>	Panele podłogowe
		87,36 m <sup>2</sup>	
201/b	Balkon	10,51 m <sup>2</sup>	
		10,51 m <sup>2</sup>	

Budynek nr: 6

Piętro 1

Mieszkanie: M201

Uwaga:  
- powierzchnie podano z uwzględnieniem okładzin tynkowych - przyjęto grubość wykończenia 1cm.