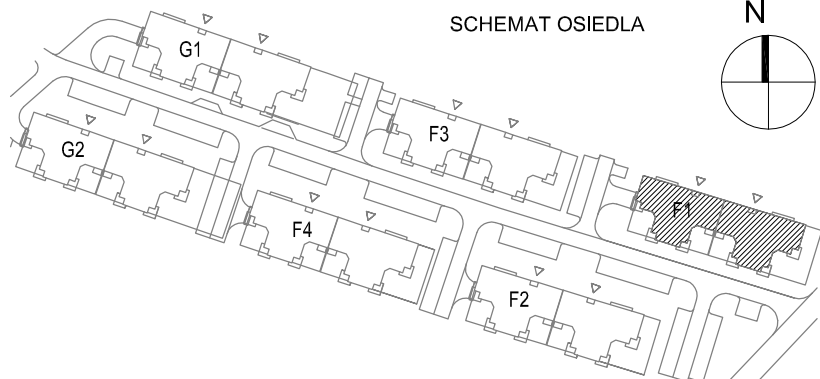


# KARTA LOKALU MIESZKALNEGO

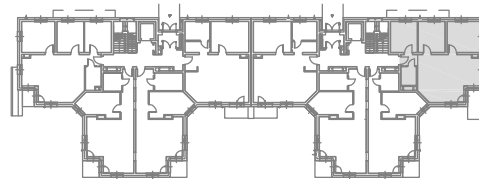
"MIŁY DOM" Sp. z o.o.  
44-109 GLIWICE  
ul. Mechaników 15.

BUDYNEK MIESZKALNY WIELORODZINNY F1  
Os. "Radosne", Gliwice, ul. Andersena

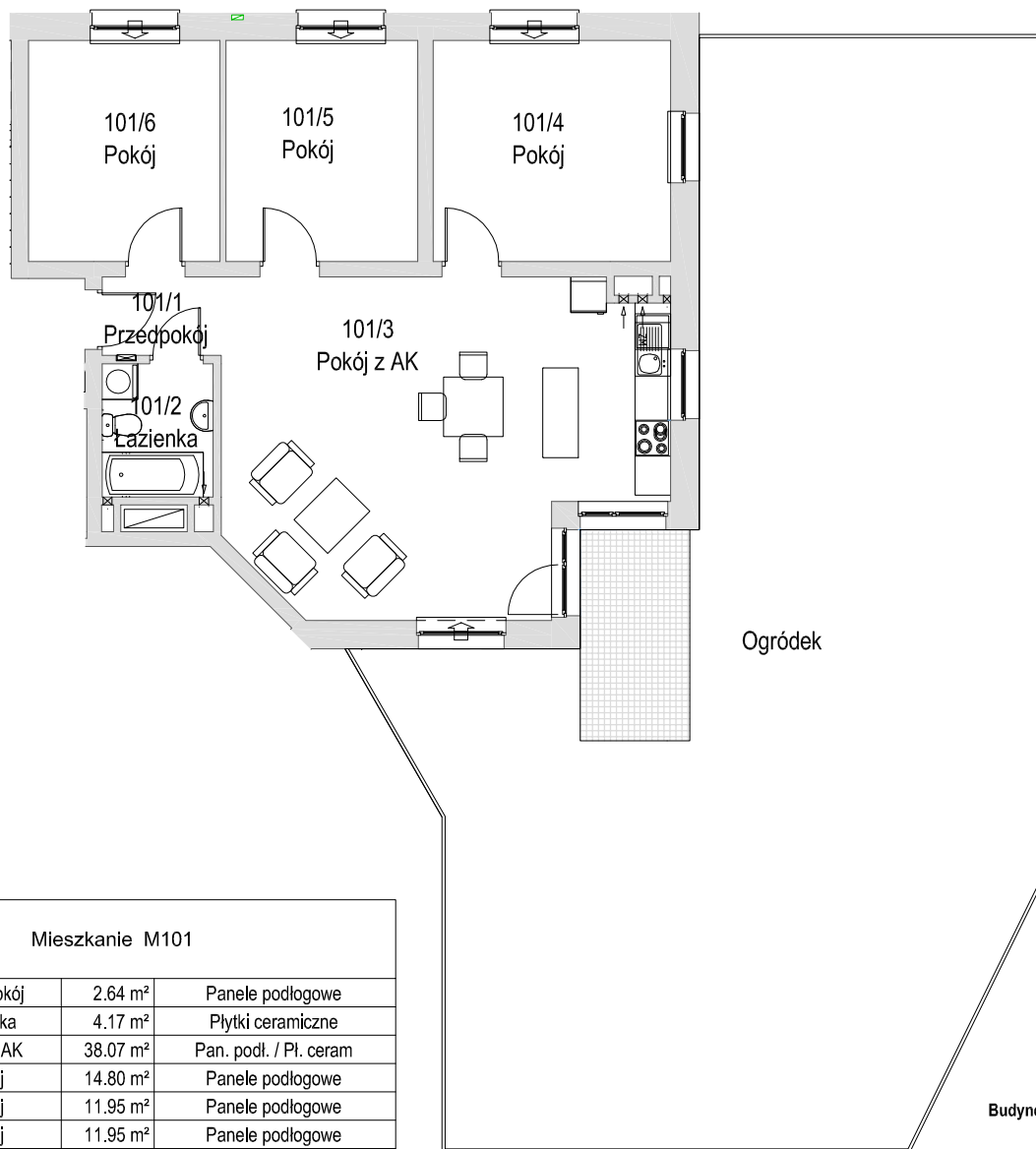
SCHEMAT OSIEDLA



SCHEMAT BUDYNKU



SCHEMAT MIESZKANIA



Mieszkanie M101

101/1	Przedpokój	2.64 m <sup>2</sup>	Panele podlogowe
101/2	Łazienka	4.17 m <sup>2</sup>	Płytki ceramiczne
101/3	Pokój z AK	38.07 m <sup>2</sup>	Pan. podł. / Pl. ceram
101/4	Pokój	14.80 m <sup>2</sup>	Panele podlogowe
101/5	Pokój	11.95 m <sup>2</sup>	Panele podlogowe
101/6	Pokój	11.95 m <sup>2</sup>	Panele podlogowe
		83.58 m <sup>2</sup>	

	Ogródek	146.62 m <sup>2</sup>	
--	---------	-----------------------	--

Budynek nr: F1

Parter

Mieszkanie: M101

Uwaga:

- powierzchnie podano z uwzględnieniem okładzin tynkowych - przyjęto grubość wykończenia 1cm.