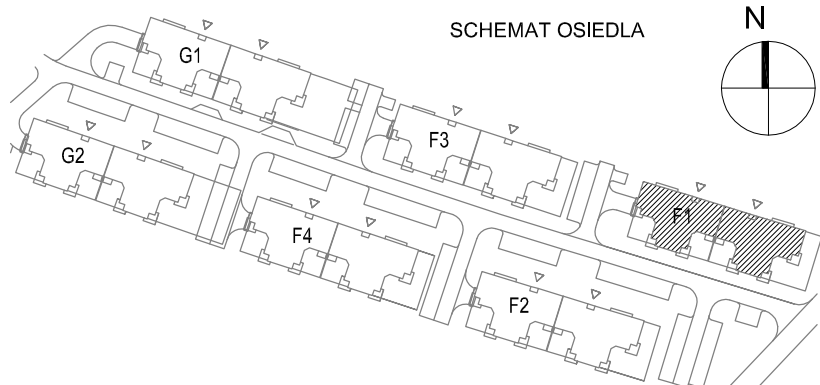


# KARTA LOKALU MIESZKALNEGO

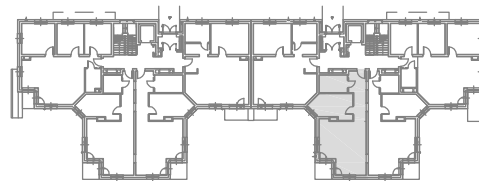
"MIŁY DOM" Sp. z o.o.  
44-109 GLIWICE  
ul. Mechaników 15.

BUDYNEK MIESZKALNY WIELORODZINNY F1  
Os. "Radosne", Gliwice, ul. Andersena

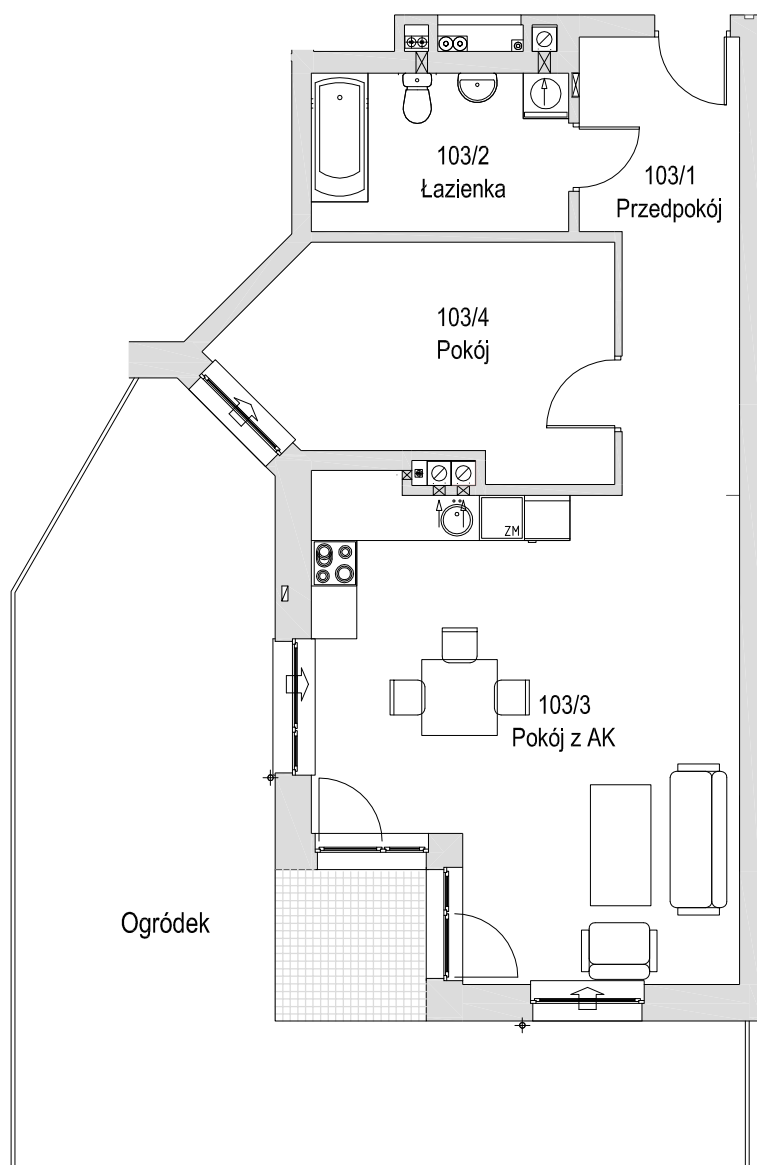
SCHEMAT OSIEDLA



SCHEMAT BUDYNKU



SCHEMAT MIESZKANIA



Mieszkanie M103

103/1	Przedpokój	10.86 m <sup>2</sup>	Panele podłogowe
103/2	Łazienka	7.12 m <sup>2</sup>	Płytki ceramiczne
103/3	Pokój z AK	33.02 m <sup>2</sup>	Pan. podł. / Pl. ceram
103/4	Pokój	13.90 m <sup>2</sup>	Panele podłogowe

64.90 m<sup>2</sup>

	Ogródek	50.05m <sup>2</sup>	
--	---------	---------------------	--

Budynek nr: F1

Parter

Mieszkanie: M103

Uwaga:  
- powierzchnie podano z uwzględnieniem okładzin tynkowych - przyjęto grubość wykończenia 1cm.