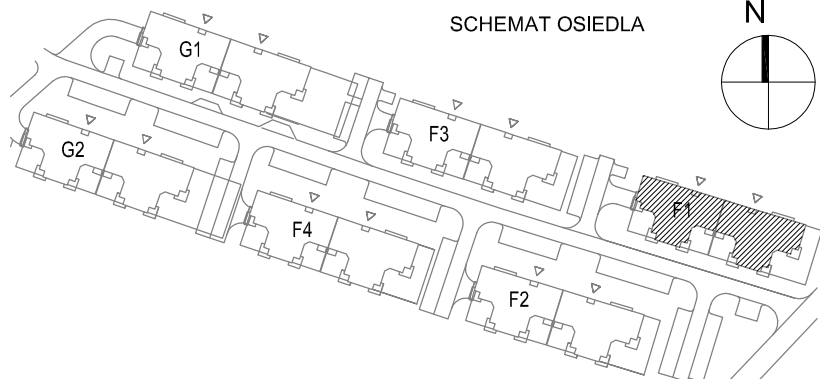


KARTA LOKALU MIESZKALNEGO

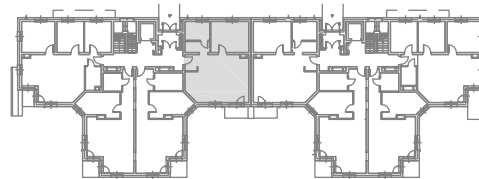
"MIŁY DOM" Sp. z o.o.
44-109 GLIWICE
ul. Mechaników 15.

BUDYNEK MIESZKALNY WIELORODZINNY F1
Os. "Radosne", Gliwice, ul. Andersena

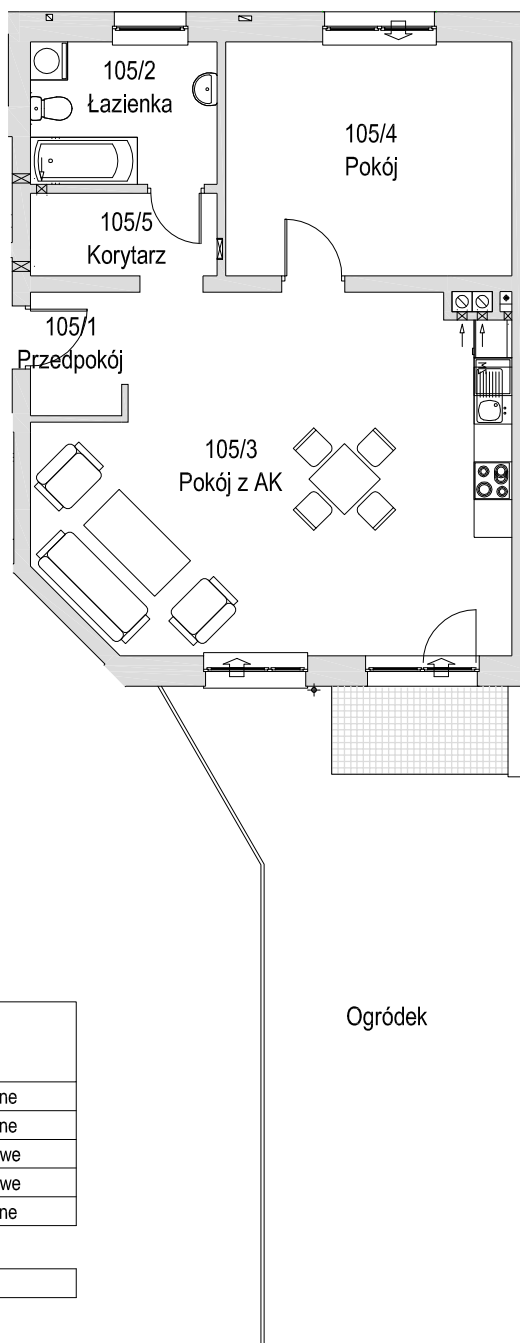
SCHEMAT OSIEDLA



SCHEMAT BUDYNKU



SCHEMAT MIESZKANIA



Mieszkanie M105			
105/1	Przedpokój	2.99 m ²	Płytki ceramiczne
105/2	Łazienka	6.69 m ²	Płytki ceramiczne
105/3	Pokój z AK	39.40 m ²	Panele podlogowe
105/4	Pokój	16.84 m ²	Panele podlogowe
105/5	Korytarz	4.14 m ²	Płytki ceramiczne
		70.06 m ²	
	Ogródek	46.61 m ²	

Budynek nr: F1

Parter

Mieszkanie: M105

Uwaga:
- powierzchnie podano z uwzględnieniem okładzin tynkowych - przyjęto grubość wykończenia 1cm.