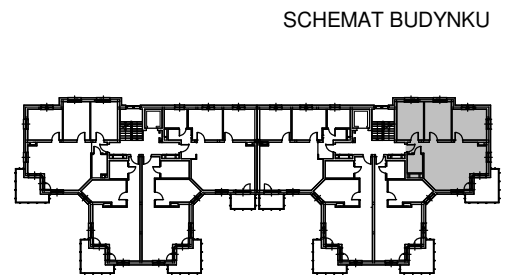
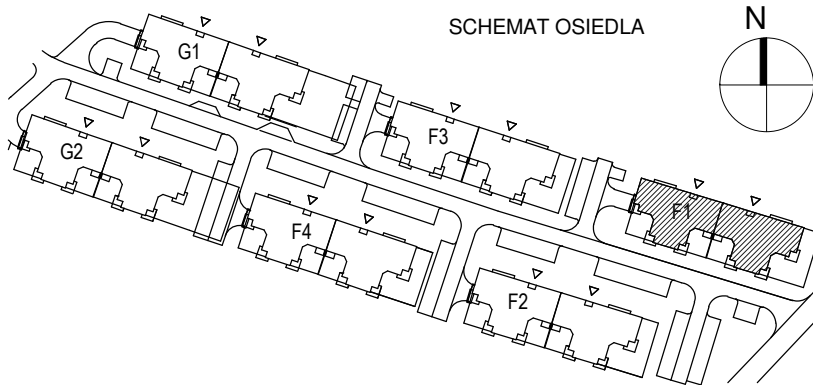


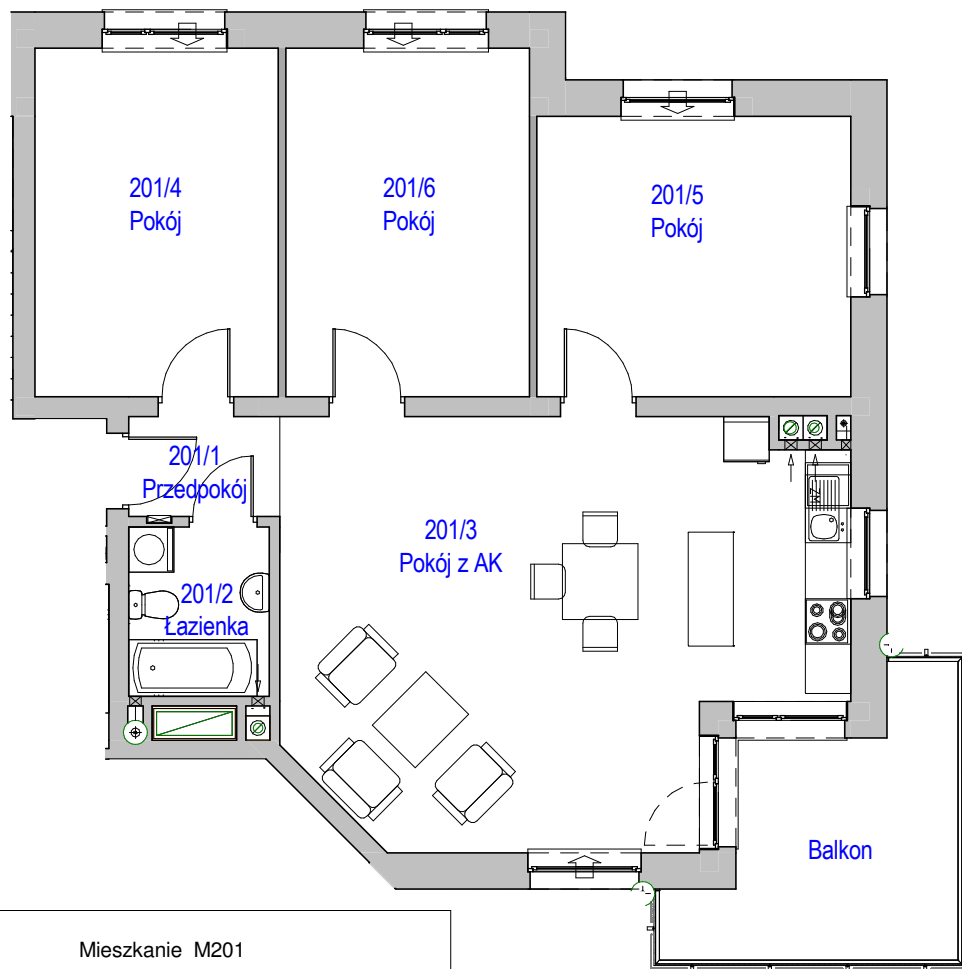
KARTA LOKALU MIESZKALNEGO

"MIŁY DOM" Sp. z o.o.
44-109 GLIWICE
ul. Mechaników 15.

BUDYNEK MIESZKALNY WIELORODZINNY F1
Os. "Radosne", Gliwice, ul. Andersena



SCHEMAT MIESZKANIA



Mieszkanie M201			
201/1	Przedpokój	2.64 m ²	Panele podłogowe
201/2	Łazienka	4.17 m ²	Płytki ceramiczne
201/3	Pokój z AK	38.07 m ²	Panele podłogowe
201/4	Pokój	14.84 m ²	Panele podłogowe
201/5	Pokój	15.40 m ²	Panele podłogowe
201/6	Pokój	14.84 m ²	Panele podłogowe
		89.97 m ²	
201/b	Balkon	10.54 m ²	
		10.54 m ²	

Budynek nr: F1

Piętro 1

Mieszkanie: M201

Uwaga:
- powierzchnie podano z uwzględnieniem okładzin tynkowych - przyjęto grubość wykończenia 1cm.