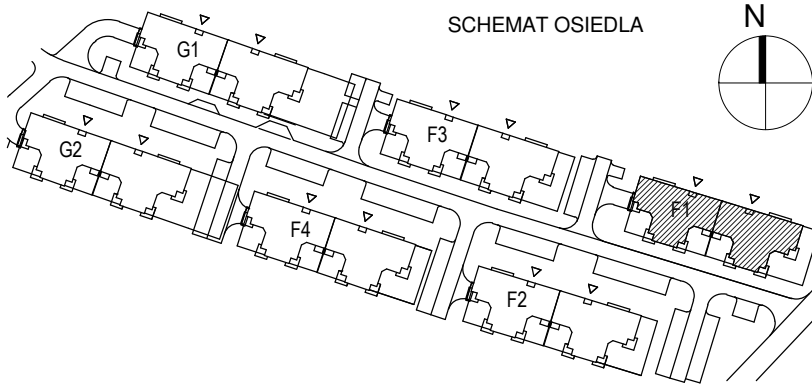


# KARTA LOKALU MIESZKALNEGO

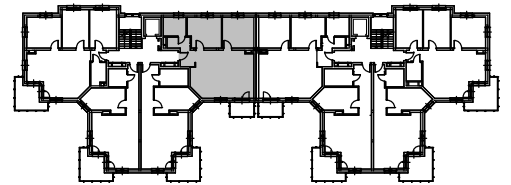
"MIŁY DOM" Sp. z o.o.  
44-109 GLIWICE  
ul. Mechaników 15.

BUDYNEK MIESZKALNY WIELORODZINNY F1  
Os. "Radosne", Gliwice, ul. Andersena

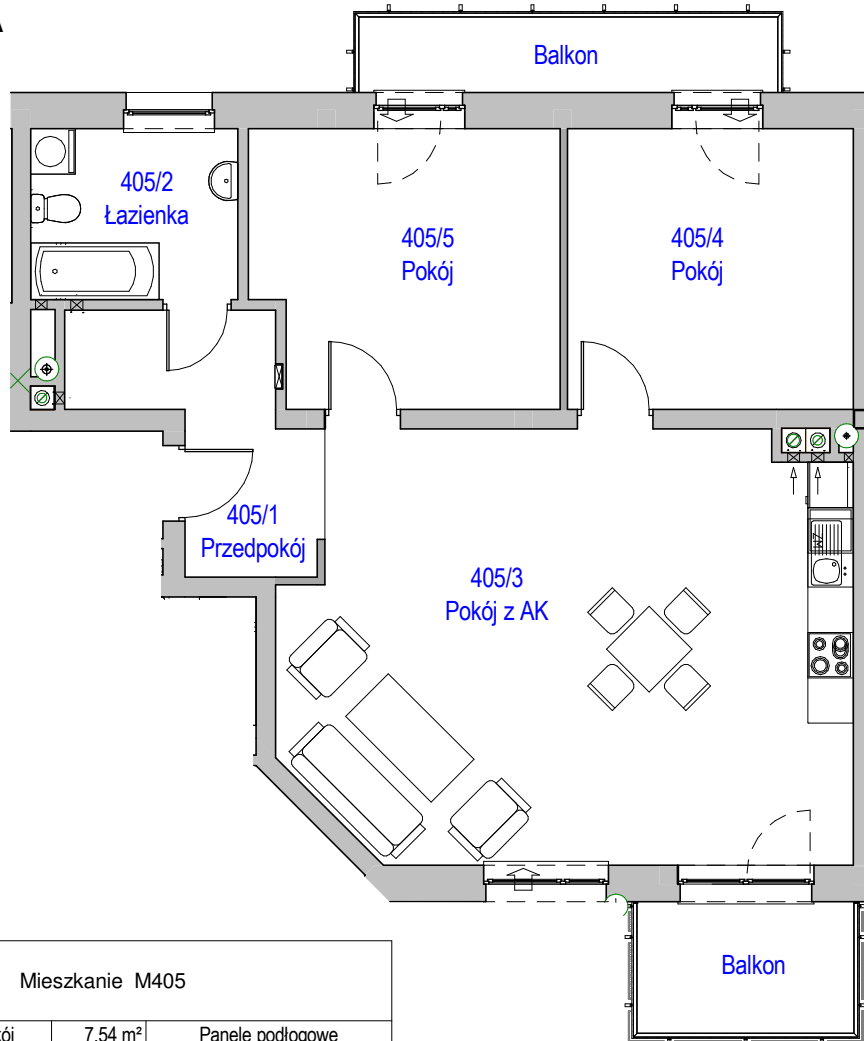
SCHEMAT OSIEDLA



SCHEMAT BUDYNKU



SCHEMAT MIESZKANIA



Mieszkanie M405			
405/1	Przedpokój	7.54 m <sup>2</sup>	Panele podłogowe
405/2	Łazienka	6.19 m <sup>2</sup>	Płytki ceramiczne
405/3	Pokój z AK	41.25 m <sup>2</sup>	Panele podłogowe
405/4	Pokój	14.02 m <sup>2</sup>	Panele podłogowe
405/5	Pokój	14.56 m <sup>2</sup>	Panele podłogowe
		83.57 m <sup>2</sup>	
405/b	Balkon	4.99 m <sup>2</sup>	
405/b2	Balkon	5.54 m <sup>2</sup>	
		10.53 m <sup>2</sup>	

Budynek nr: F1

Piętro 3

Mieszkanie: M405

**Uwaga:**

- powierzchnie podano z uwzględnieniem okładzin tynkowych - przyjęto grubość wykończenia 1cm.