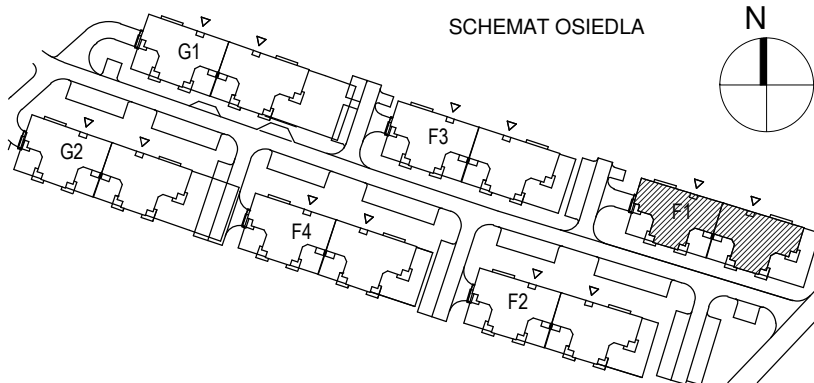


# KARTA LOKALU MIESZKALNEGO

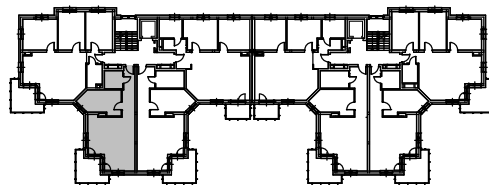
"MIŁY DOM" Sp. z o.o.  
44-109 GLIWICE  
ul. Mechaników 15.

BUDYNEK MIESZKALNY WIELORODZINNY F1  
Os. "Radosne", Gliwice, ul. Andersena

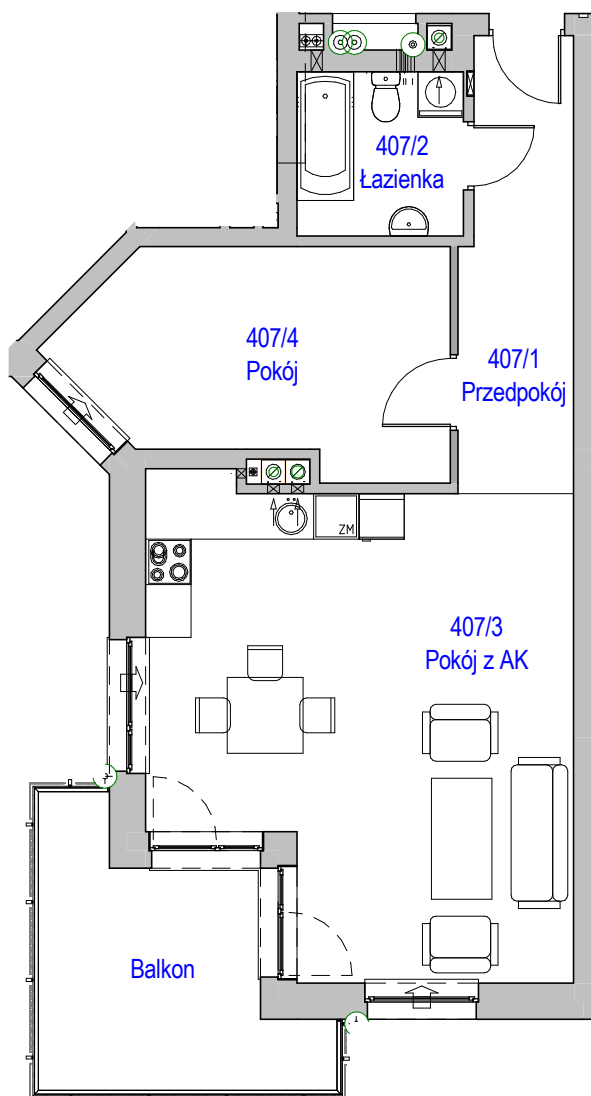
SCHEMAT OSIEDLA



SCHEMAT BUDYNKU



SCHEMAT MIESZKANIA



Mieszkanie M407			
407/1	Przedpokój	8.69 m <sup>2</sup>	Panele podłogowe
407/2	Łazienka	4.77 m <sup>2</sup>	Płytki ceramiczne
407/3	Pokój z AK	33.02 m <sup>2</sup>	Panele podłogowe
407/4	Pokój	13.66 m <sup>2</sup>	Panele podłogowe
		60.13 m <sup>2</sup>	
407/b	Balkon	10.54 m <sup>2</sup>	
		10.54 m <sup>2</sup>	

Budynek nr: F1

Piętro 3

Mieszkanie: M407

Uwaga:  
- powierzchnie podano z uwzględnieniem okładzin tynkowych - przyjęto grubość wykończenia 1cm.