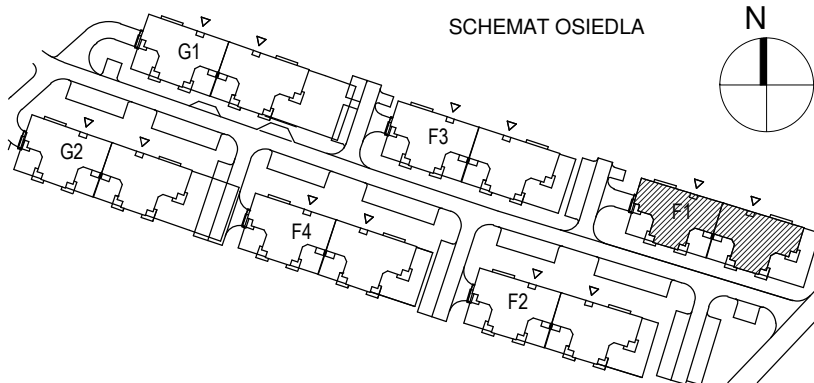


KARTA LOKALU MIESZKALNEGO

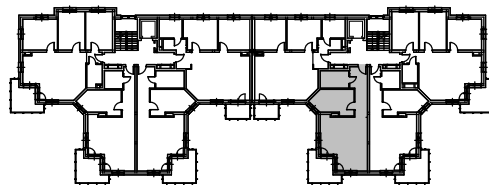
"MIŁY DOM" Sp. z o.o.
44-109 GLIWICE
ul. Mechaników 15.

BUDYNEK MIESZKALNY WIELORODZINNY F1
Os. "Radosne", Gliwice, ul. Andersena

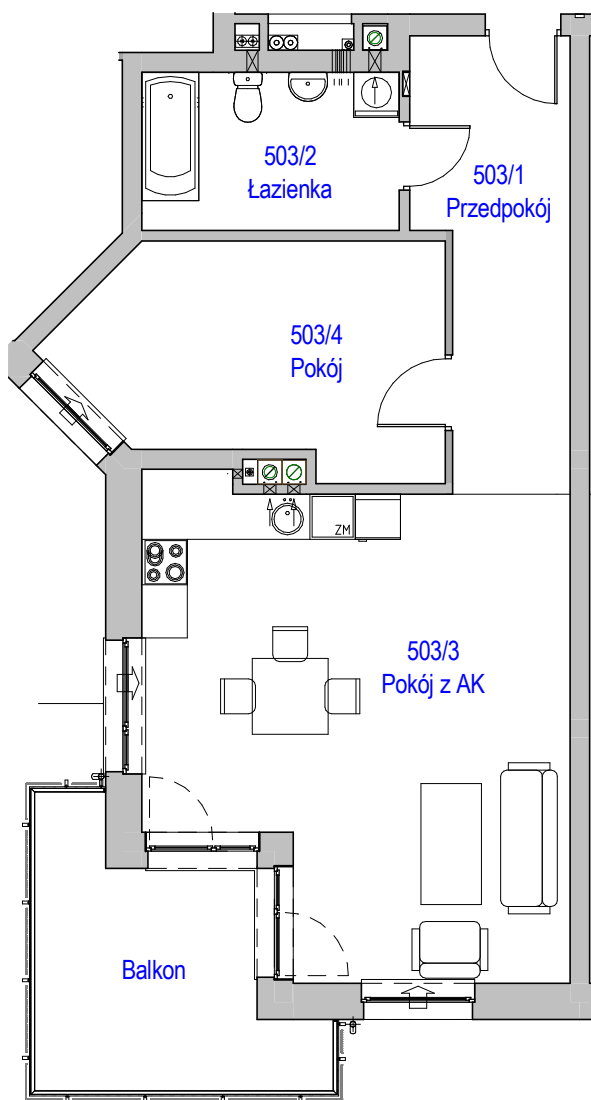
SCHEMAT OSIEDLA



SCHEMAT BUDYNKU



SCHEMAT MIESZKANIA



Mieszkanie M503			
503/1	Przedpokój	10.86 m ²	Panele podłogowe
503/2	Łazienka	7.12 m ²	Płytki ceramiczne
503/3	Pokój z AK	33.02 m ²	Pan. podł. / Pl. ceram
503/4	Pokój	13.90 m ²	Panele podłogowe
		64.90 m ²	
503/b	Balkon	10.54 m ²	
		10.54 m ²	

Budynek nr: F1

Piętro 4

Mieszkanie: M503

Uwaga:
- powierzchnie podano z uwzględnieniem okładzin tynkowych - przyjęto grubość wykończenia 1cm.