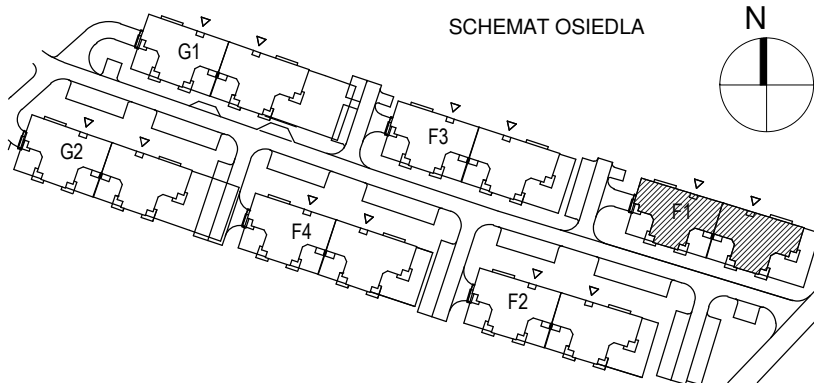


# KARTA LOKALU MIESZKALNEGO

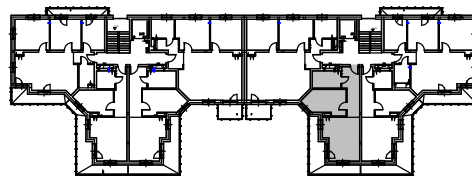
"MIŁY DOM" Sp. z o.o.  
44-109 GLIWICE  
ul. Mechaników 15.

BUDYNEK MIESZKALNY WIELORODZINNY F1  
Os. "Radosne", Gliwice, ul. Andersena

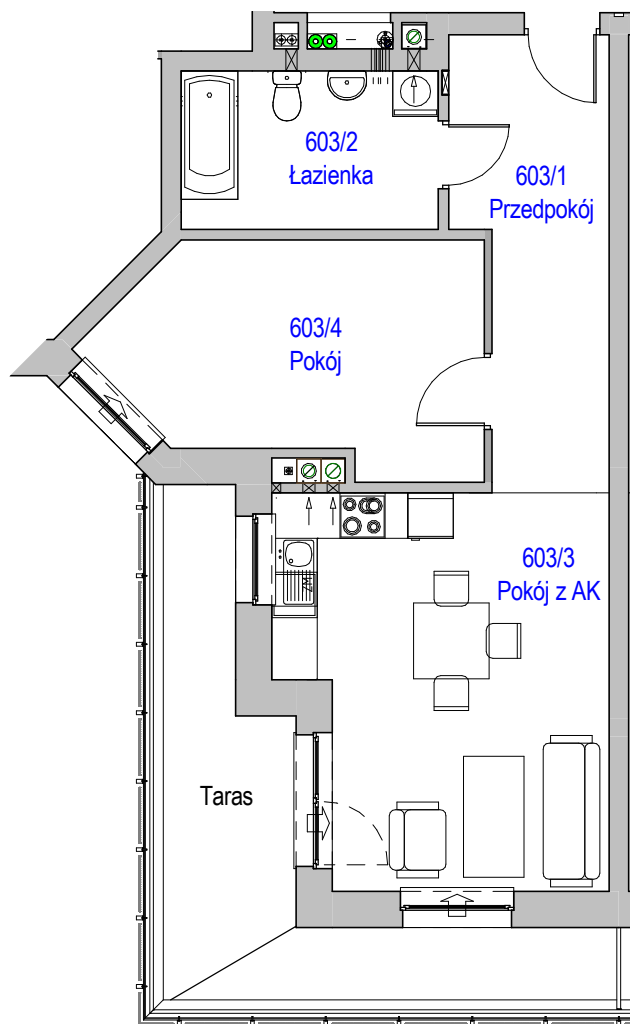
SCHEMAT OSIEDLA



SCHEMAT BUDYNKU



SCHEMAT MIESZKANIA



Mieszkanie M603			
603/1	Przedpokój	10.86 m <sup>2</sup>	Panele podłogowe
603/2	Łazienka	7.12 m <sup>2</sup>	Płytki ceramiczne
603/3	Pokój z AK	21.26 m <sup>2</sup>	Pan. podł. / Pł. ceram
603/4	Pokój	13.90 m <sup>2</sup>	Panele podłogowe
		53.15 m <sup>2</sup>	
603/t	Taras	15.05 m <sup>2</sup>	Pan. podł. / Pł. ceram
		15.05 m <sup>2</sup>	

Budynek nr: F1

Piętro 5

Mieszkanie: M603

Uwaga:  
- powierzchnie podano z uwzględnieniem okładzin tynkowych - przyjęto grubość wykończenia 1cm.